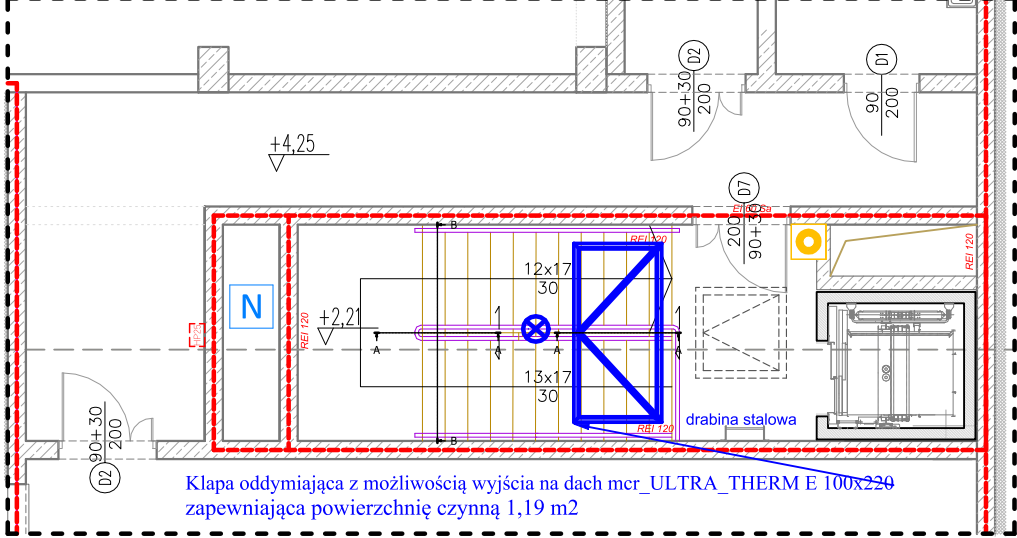


PIĘTRO 1:

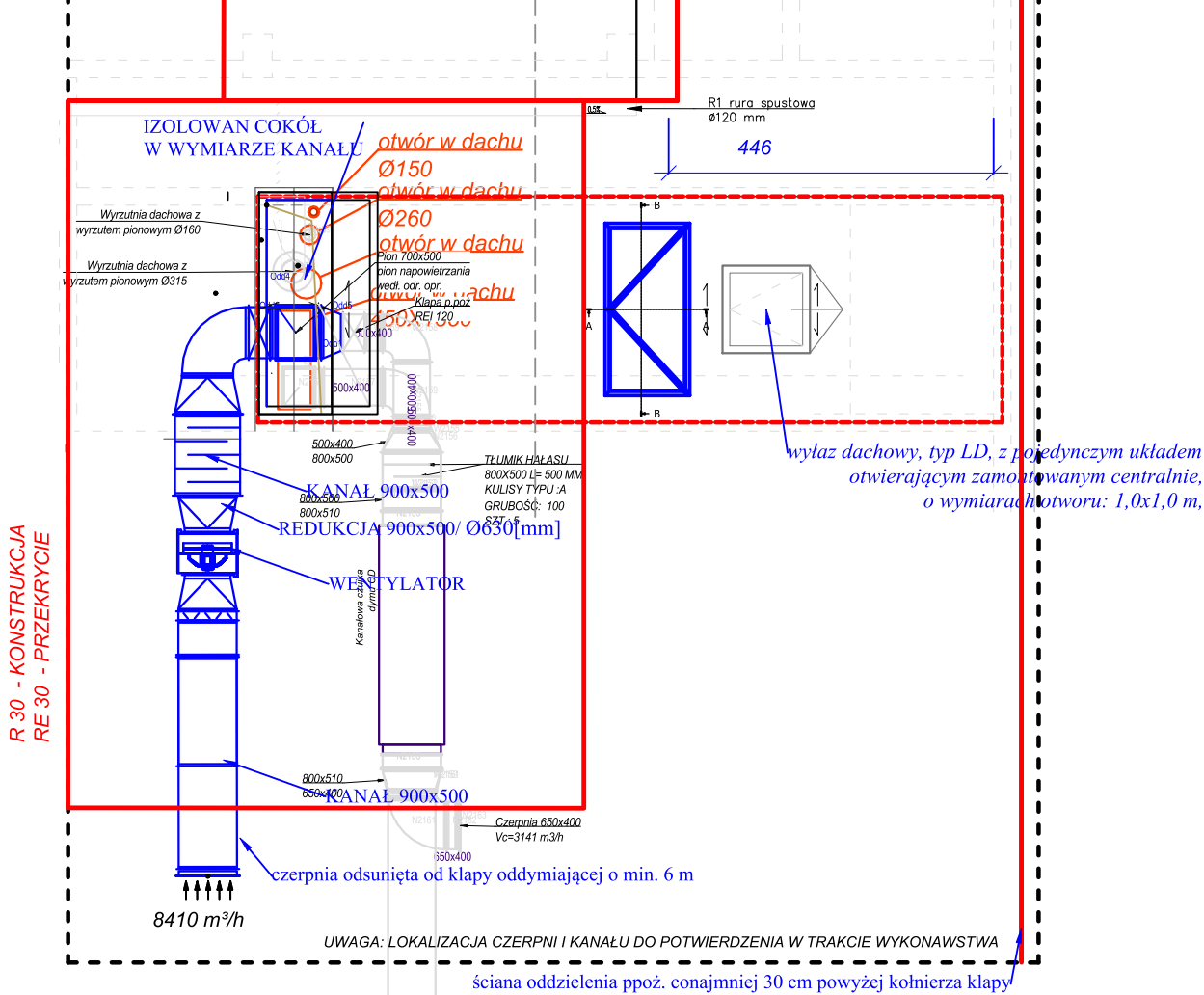


UWAGA: LOKALIZACJA KLAPY ORIENTACYJNA, MONTAŻ ZGODNIE Z CZĘŚCIĄ KONSTRUKCYJNĄ.
ODLEGŁOŚĆ KLAPY OD ŚCIANY ODDZIELENIA PRZECIWOŻAROWEGO MUSI WYNOŚIĆ min. 5 m.
KLAPY NIE MONTOWAĆ W DACHU O ODPORNOŚCI RE30

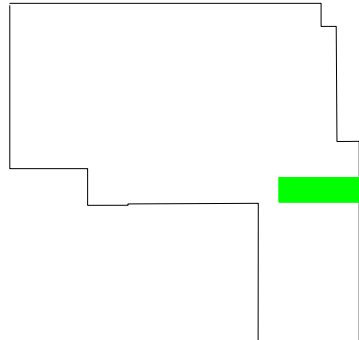
LEGENDA:


N	KANAŁ NAPOWIERZAJĄCY
☉	PRZYCISK ODDYMIANIA
⊗	CZUJKA DYMU
---	ŚCIANA PPOŻ. REI 60/ REI 120
COD	CENTRALA STEROWANIA ODDYMIANIEM

DACH:



ZAKRES OPRACOWANIA:



BIURO PROJEKTÓW		 <div>APA ARCHES sp. z o.o. sp. k. ul. Jowonicka 8/229, 60-161 Poznań tel.: 792 621 345 www.apoarches.pl</div>	
INWESTOR		Gmina Miasto Nowy Targ ul. Krzywa 1 34-400 Nowy Targ	
±0,00 = 597,75 m n.p.m.			
FAZA PROJEKTU		PROJEKT TECHNICZNY	
NAZWA I ADRES INWESTYCJI		Rozbudowa i przebudowa istniejącego budynku Szkoły Podstawowej nr 2 o salę gimnastyczną z zapleczem wraz z niezbędną infrastrukturą techniczną i zagospodarowaniem terenu al. Mikołaja Kopernika 28, 34-400 Nowy Targ, nr ewid. działek: 13219/1, 13220/6, 13220/1; jedn. ewid.: 121101_1 Nowy Targ, obręb: 0001 Nowy Targ	
TEMAT RYSUNKU		RZUT PIĘTRA 1 i DACHU	
SKALA	1:100	NR RYSUNKU	PT_ Odd_02
DATA	30.03.2023 r.		
PROJEKTANT ODDYMIANIA		inż. Bartosz Ignaczak inżynier bezpieczeństwa pożarowego, upr. SGSP nr 7744	
ROZPOWISZCZANIE I REPRODUKOWANIE TEGO DOKUMENTU, I WYKORZYSTYWANIE NIEZGODNIE Z UMOWĄ I PRZEZ OSOBY NIEUPRAWNIONE JEST ZABRONIONE, BEZ AUTORYZOWANEJ ZGODY PROJEKTANTA. WSZYSTKIE PRAWA DO TEGO DOKUMENTU SĄ ZASTRZEŻONE.			